

IV SEMANA DO CONHECIMENTO

COMPARTILHANDO E FORTALECENDO REDES DE SABERES

6 A 10 DE NOVEMBRO DE 2017



Marque a opção do tipo de trabalho que está inscrevendo:

Resumo

Relato de Caso

USO DA ESTRATÉGIA DE PAINEL INTERATIVO PARA AVALIAR O COMPORTAMENTO ACADÊMICO COM RELAÇÃO À SUSTENTABILIDADE

AUTOR PRINCIPAL: Amanda Lange Salvia

COAUTORES: Giovana Reginatto, Vanessa Tibola da Rocha, Janaina Mazutti

ORIENTADOR: Luciana Londero Brandli

UNIVERSIDADE: Universidade de Passo Fundo

INTRODUÇÃO:

Cada vez mais a temática de sustentabilidade vem sendo inserida nas discussões cotidianas, acadêmicas e profissionais, principalmente em função do crescimento populacional desordenado, aumento da demanda por recursos naturais, necessidade da redução de impactos ambientais, entre outros. Porém, além de ser também amplamente discutida, a sustentabilidade deve ser vivenciada e praticada nas ações dos cidadãos. De acordo com Noronha (2007), a percepção ambiental atribui valor ao ambiente e sensibiliza o indivíduo sobre a utilização e conservação dos recursos naturais. Somado a isto, está o fato de que a autoavaliação do comportamento e da percepção própria busca promover a sensibilização e a consciência do ambiente, promovendo engajamento do cidadão (Mellazo, 2005). Neste contexto, o objetivo deste trabalho é analisar os resultados de um painel interativo exposto na Universidade de Passo Fundo, que visou a avaliação do comportamento da comunidade acadêmica sobre sustentabilidade.

DESENVOLVIMENTO:

O painel interativo foi preparado contendo seis questões relacionadas com a sustentabilidade e o comportamento individual: 1) Se consertarmos as cidades, consertamos o mundo? 2) O meu comportamento contribui para a sustentabilidade local? 3) No dia a dia, utilizo a energia elétrica de forma consciente? 4) Freqüento parques e praças da minha cidade? 5) Sempre que possível, utilizo o transporte público? 6) Separo o lixo orgânico do reciclável?. Para cada pergunta, os respondentes deveriam escolher uma resposta da escala Likert para apontar a sua opinião: Discordo

IV SEMANA DO CONHECIMENTO

COMPARTILHANDO E FORTALECENDO REDES DE SABERES

6 A 10 DE NOVEMBRO DE 2017



totalmente, Discordo parcialmente, Indiferente, Concordo parcialmente e Concordo totalmente.

Para fazer a interação com o painel individualmente, cada respondente devia começar escolhendo uma cor de linha de acordo com seu perfil: professor, gestor público, representante de ONG, estudante, funcionário, representante do setor privado ou outro. A partir daí, bastava prender a linha em cada resposta desejada, e assim o painel ia sendo formado, conforme apresentado na Figura 1.

O painel ficou exposto no hall de entrada do prédio V2 (Faculdade de Engenharia e Arquitetura) na Universidade de Passo Fundo por aproximadamente 60 dias. A definição da localização do painel para coleta de respostas se deu em função da direta relação da temática com os cursos da unidade de Engenharia e Arquitetura e em função do alto fluxo de alunos, professores e funcionários.

Das 113 respostas que o painel recebeu, 63% foram de estudantes, 23% de professores, 6% de funcionários e o restante outros. A Tabela 1 apresenta os resultados percentuais obtidos para cada pergunta e suas respectivas respostas, assim como sugerido por Yuan e Zuo (2013) em sua metodologia de avaliação da perspectiva de estudantes sobre desenvolvimento sustentável na educação superior.

Observa-se que os maiores percentuais se enquadraram, em todas as questões, entre “concordo parcialmente” e “concordo totalmente”. Destaca-se a questão 5, referente ao uso de transporte público, na qual há maior percentual de respostas “discordo totalmente” e “discordo parcialmente”, indicando preferência ao transporte individual. Outra questão que tem elevado percentual de “discordo parcialmente” é a 1 (Se consertarmos as cidades, consertamos o mundo?), o que tende a apontar que os respondentes não acreditam tanto que o local pode contribuir para o global, o que é prejudicial em termos de sustentabilidade. Por outro lado, a separação do lixo, o consumo eficiente de energia e a utilização de parques e praças foram questões com muitas respostas positivas.

Ainda, a questão 2 (O meu comportamento contribui para a sustentabilidade local?) aponta um resultado muito favorável, já que a grande maioria (89%) respondeu “concordo parcialmente” ou “concordo totalmente”, indicando o sentimento de responsabilidade individual em busca da sustentabilidade.

CONSIDERAÇÕES FINAIS:

Diante do estudo realizado e das perguntas do painel interativo, pode-se dizer que a comunidade acadêmica tem dado atenção à sustentabilidade, o que justifica a importância da pesquisa para a formação de opinião mais crítica sobre o assunto e o apontamento de questões que devem ser melhor abordadas nas cidades, como o incentivo a transporte público de qualidade e à utilização de parques e praças.

IV SEMANA DO CONHECIMENTO

COMPARTILHANDO E FORTALECENDO
REDES DE SABERES

6 A 10 DE NOVEMBRO DE 2017



REFERÊNCIAS:

MELLAZO, G.C. **A percepção ambiental e educação ambiental: uma reflexão sobre as relações interpessoais e ambientais no espaço urbano.** Olhares & Trilhas. Uberlândia, Ano VI, n. 6, p. 45-51, 2005.

NORONHA, I. O. Percepção e Comportamento Sócio-ambiental: a problemática dos resíduos sólidos urbanos. **Revista Acadêmica**, n. 3, 2007.

YUAN, Xueliang; ZUO, Jian. A critical assessment of the Higher Education For Sustainable Development from students' perspectives—a Chinese study. **Journal of Cleaner Production**, 48, p. 108-115, 2013.

IV SEMANA DO CONHECIMENTO

COMPARTILHANDO E FORTALECENDO REDES DE SABERES

6 A 10 DE NOVEMBRO DE 2017



ANEXOS:

Figura 1 – Painel exposto e ilustrando algumas das respostas obtidas

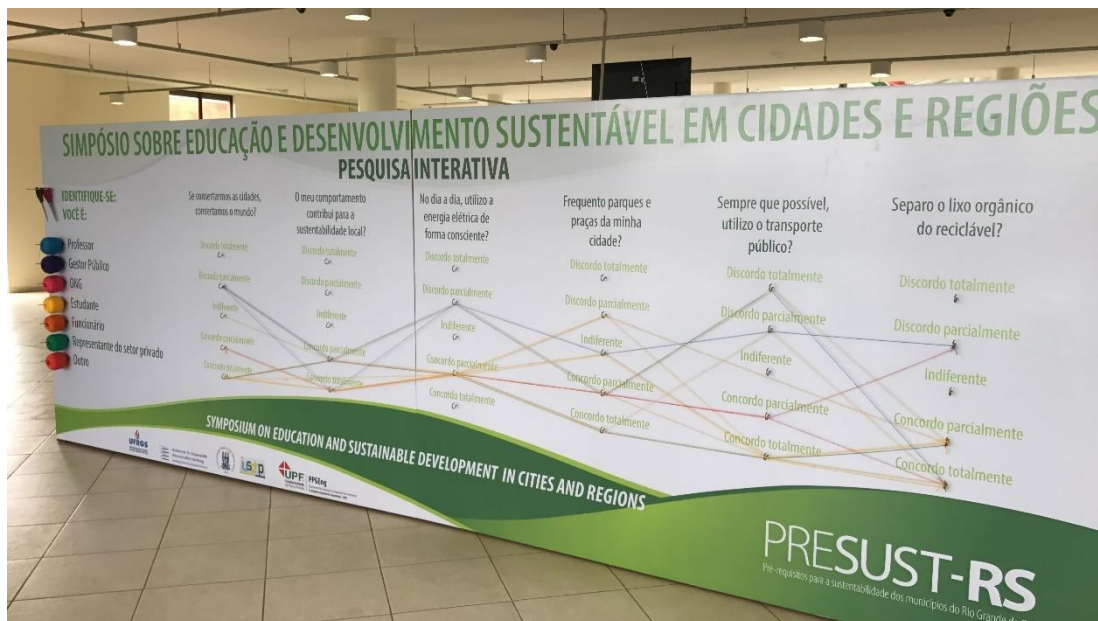


Tabela 1 – Resultados percentuais obtidos

Questões	Discordo totalmente	Discordo parcialmente	Indiferente	Concordo parcialmente	Concordo totalmente
1. Se consertarmos as cidades, consertamos o mundo?	5%	24%	6%	43%	21%
2. O meu comportamento contribui para a sustentabilidade local?	3%	4%	5%	42%	47%
3. No dia a dia, utilizo a energia elétrica de forma consciente?	7%	24%	8%	48%	13%
4. Frequento parques e praças da minha cidade?	12%	10%	16%	38%	25%
5. Sempre que possível, utilizo o transporte público?	22%	20%	8%	15%	35%
6. Separo o lixo orgânico do reciclável?	12%	4%	9%	27%	49%